

PERSBERICHT

Windturbines van nieuw windpark langs N49 in Assenede in opbouw

Bouw van 6 windturbines voor een meer duurzame samenleving

Assenede / Harelbeke, 21 april 2016 – Nadat de aanlevering van de grote onderdelen van de 6 windturbines van Aspiravi eind maart/begin april plaatsvond, is de eigenlijke opbouw van de turbines langs de N49 in Assenede gestart. Deze werken verlopen erg vlot. Vier van de zes turbines staan vandaag recht. De bouw van de 5^{de} windturbine is volop aan de gang. Het windpark zal een totaal geïnstalleerd vermogen hebben van 12 MW en groene stroom produceren voor 8.000 gezinnen. Het windpark in Assenede levert zo een mooie bijdrage aan een meer duurzame samenleving.

Na de voorbereidende civiele werken in het windpark langs de N49 in Assenede, de voltooiing van de funderingswerken van de 6 windturbines en de aanlevering van de grote onderdelen van de turbines op de werven via nachtelijke transporten, werd gestart met de eigenlijke opbouw. De bouw van windturbines is erg afhankelijk van de weersomstandigheden. Bij teveel wind kunnen de grote onderdelen niet gehesen worden. De opbouw gebeurt met een speciale kraan, met een gieklenkte van 120 meter, die de erg zware onderdelen kan hijsen (foto's 1-3).

De mast (foto's 4-7) van een windturbine bestaat uit 4 stalen delen waarvan de lengte varieert tussen $\pm 19\text{m}$ en $\pm 32\text{m}$. De totale hoogte van de mast is 105m en het totale gewicht 228,5 ton. De basisdiameter van de mast meet 4m, de topdiameter 2,3m.

Van zodra de mast recht staat wordt de 74 ton zware gondel van de windturbine gehesen (foto's 8-9). De gondel is de 'machinekamer' van de turbine en bevat o.a. de tandwielkast, de transformator, generatoren de kruimotoren. De gondel kan 360° rond zijn as draaien om zo steeds met de neus naar de wind te staan. De gondel van een windturbine is bereikbaar via een ladder die in de mast is bevestigd of met een kleine lift.

Vervolgens wordt de hub aan de gondel bevestigd (foto 10). De hub is het verbindingsstuk tussen de gondel en de 3 wieken. De hub weegt 18 ton en bevat het besturingsmechanisme voor de wieken.

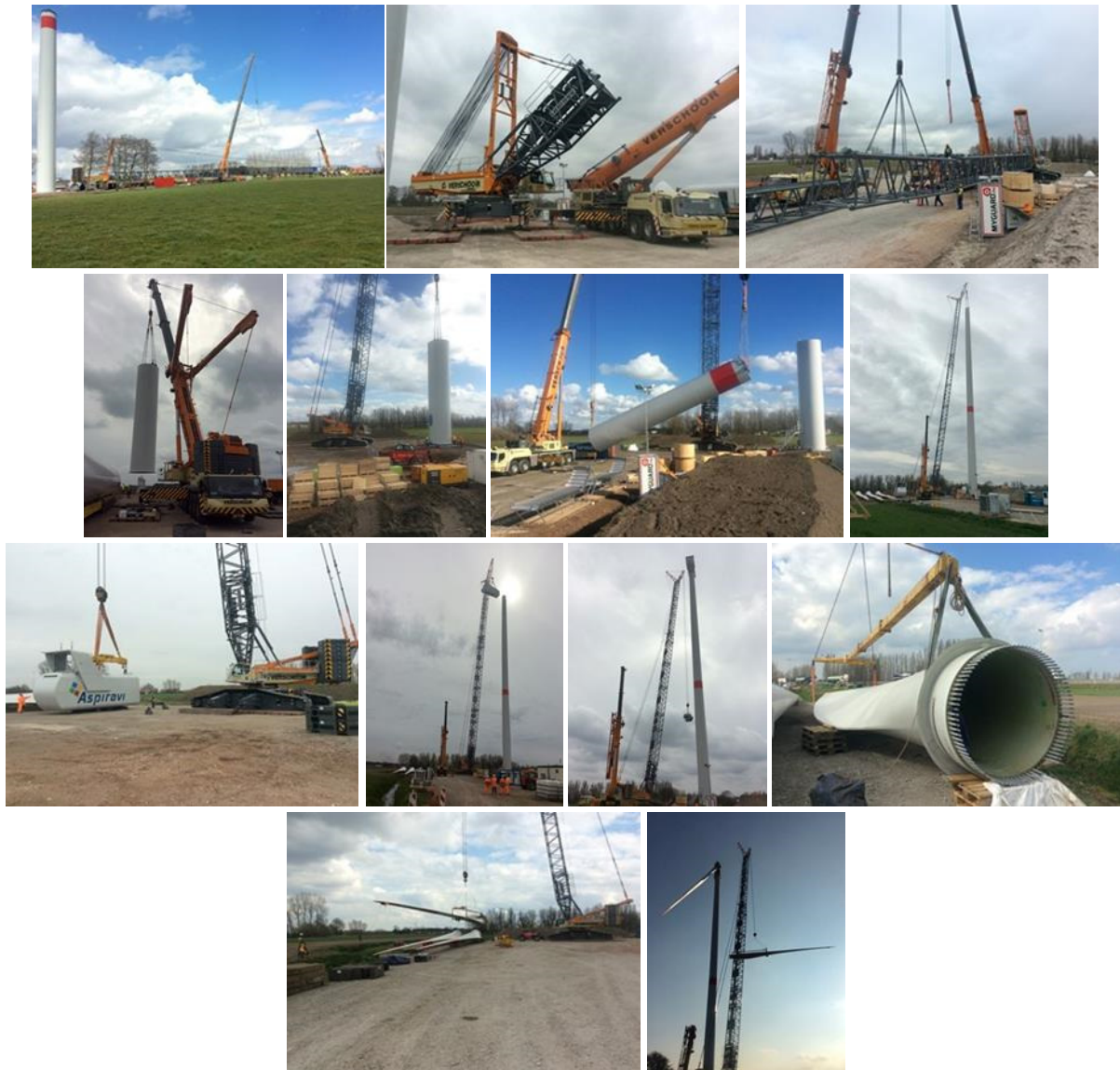
Tot slot worden één voor één de 3 wieken horizontaal gehesen (foto's 11-13) en aan de hub bevestigd. Een wiek heeft een lengte van 44m en weegt 6,7 ton. De wieken van een windturbine beginnen te draaien bij een windsnelheid op ashoogte van $\pm 4\text{m/sec}$, dit is ca 15km/u.

Van zodra de 6 windturbines volledig zijn opgebouwd, worden ze aangesloten op een hoogspanningspost van Elia in Ertvelde. Als alles verder volgens planning verloopt, wordt de eerste groene stroom door de turbines in Assenede midden mei geproduceerd. Bij de opstart moeten de windturbines eerst enkele weken proefdraaien.

Het volledige windpark zal een totaal geïnstalleerd vermogen hebben van 12 MW en groene stroom produceren equivalent aan het gemiddeld jaarlijks verbruik van 8.000 gezinnen. Dankzij de bouw van dit windpark wordt een jaarlijkse CO₂-uitstoot vermeden van 12.796 ton. Dit is gelijk aan de jaarlijkse CO₂-uitstoot van 5.445 wagens. Opnieuw een erg mooie bijdrage aan de klimaatdoelstellingen die moeten behaald worden en aan een meer duurzame samenleving voor de volgende generaties.

Burgers kunnen ook genieten van de opbrengsten van windenergie, door mee te investeren via de coöperatieve vennootschap **Aspiravi Samen**. Dit kan voor een maximum van 24 aandelen per persoon. Eén aandeel kost € 125. Alle informatie is te vinden op de website **www.aspiravi-samen.be**

Coöperanten van Aspiravi Samen cvba kunnen bovendien lokaal geproduceerde, groene stroom aankopen aan een voordelig tarief bij **Aspiravi Energy**. Daarenboven steunen zij zo ook een sociaal doel van het Kinderarmoedefonds. Alle informatie staat op de website **www.aspiravi-energy.be**



Voor meer informatie: (contactgegevens **niet** voor publicatie)

Kristof Vereecke - 0486.44.77.64
Dienst Communicatie Assenede - kristof.vereecke@assenede.be
www.assenede.be

An Schaubroeck - 0473.902.960
Aspiravi nv - an.schaubroeck@aspiravi.be
www.aspiravi.be

Aspiravi is bijna 15 jaar actief binnen de toekomstgerichte en boeiende sector van de hernieuwbare energie. Aspiravi ontwikkelt, investeert in, realiseert en exploiteert projecten voor de productie van groene energie. Het gaat hierbij in hoofdzaak over één biomassacentrale en windenergieprojecten in België, de Noordzee en het buitenland. Eind 2015 was de Aspiravi-groep betrokken bij het beheer van 218 windturbines. Alle installaties hebben samen een geïnstalleerd vermogen van 560 MW en produceren groene stroom equivalent aan het gemiddeld jaarlijks verbruik van 487.100 gezinnen. Dankzij de hernieuwbare energieprojecten van Aspiravi wordt een jaarlijkse CO₂-uitstoot van 777.000 ton vermeden (dit is gelijk aan de jaarlijkse uitstoot van 330.600 wagens). In 2016 bouwt Aspiravi 42 nieuwe windturbines op 8 verschillende locaties in België.