



Open Wervendag zondag 22 mei 2016

10 tot 17 uur

Hasselt is ... een stad met een plan! Als Limburgse hoofdstad hebben we een duidelijke toekomstvisie. We weten hoe we willen groeien en evolueren. Het doel? Een gezellige stad blijven en ruimte creëren om te wonen, werken én leven.

Deze toekomstvisie die het stadsbestuur heeft uitgetekend, krijgt steeds meer vorm. De stadsontwikkeling verloopt volgens plan, letterlijk.

Om zowel de inwoners, als de bezoekers van onze stad mee een kijk te geven op wat er allemaal gebeurt, neemt de Stad deel aan de Open Wervendag van de Confederatie Bouw.

Kom op **zondag 22 mei** zelf kijken wat er op de verschillende Hasseltse werven allemaal gebeurt.

Tom Vandeput
schepen van Stadsontwikkeling

Hilde Claes
burgemeester



stad met een plan

STADSONTWIKKELING HASSELT

h

Bezoek deze werven:

ZWEMBAD

Het nieuwe stedelijke zwembad voldoet aan de modernste eisen en kadert in het masterplan van het stadsbestuur voor de volledige herinrichting van campus Elfde Linie. In het binnengedeelte van het zwembad komen er twee sportbaden voor zowel baantjeszwemmers, sportclubs als scholen. Buiten krijgt het huidige 50-meterbad een facelift. Zwemattracties zijn er binnen én buiten: van golflagbaden, over een waterspeeltuin en kinderbaden tot een wildwaterbaan en een glijbaan.

BEZOEK? Je wordt verwelkomd in de ondergrondse parking. Daar krijg je een grondplannetje met basisinformatie over het project en een wandelroute. Deze route leidt je doorheen de zwemhal en langs de buitenbaden. Onderweg kan je medewerkers van het zwembad en de aannemer aanspreken en om meer uitleg vragen. Je bezoek eindigt met een gratis drankje.

WAAR? Aan de Koning Boudewijnlaan

PARKEREN? Parking Boudewijnlaan of langs de Elfde-Liniestraat



SCHOLENCAMPUS TIHH & VTI

Vlakbij het station bouwt het Technisch Instituut Heilig Hart, samen met het VTI, een nieuwe scholencampus voor technisch onderwijs. Het gebouw telt zo'n 14.000 m² leslokalen, sportfaciliteiten, ontspanningsruimtes, hout- en bouwateliers, administratieve ruimtes en een open leercentrum.

BEZOEK? Je krijgt een beeld van de plannen voor de nieuwe faciliteiten en de manier waarop deze gebouwen in de omgeving zullen opgaan. Ook kan je al enkele lokalen bezoeken.

WAAR? Aan het kruispunt van de Kuringersteenweg met de Kleine Broomstraat

PARKEREN? Parking Astrid aan de Koningin Astridlaan of de B-parking Station aan de Grote Broomstraat



STUDENTENCAMPUS 11^{DE} LINIE

De volgende jaren stromen zo'n 2.000 extra studenten toe in Hasselt. Een vijfde hiervan gaat wellicht op zoek naar een kamer in de stad. Daarom worden op campus Elfde Linie vier paviljoenen met studentenkamers gebouwd. Elk paviljoen zal 74 kamers tellen. De gebouwen staan op palen om het zicht op het park te bewaren en om ruimte te creëren voor onder meer fietsstallingen en overdekte recreatie.

BEZOEK? Via een parcours verken je de verdiepingen van de eerste studententoren. Vanop de zesde verdieping heb je een mooi uitzicht over de stad. Op het einde van het parcours krijg je het eindresultaat te zien in één van de kijkkamers.

WAAR? Aan de Elfde-Liniestraat

PARKEREN? Parking Boudewijnlaan of langs de Elfde-Liniestraat



NIEUW STADHUIS

Op dit moment zijn de stadsdiensten gehuisvest op zes verschillende locaties. Met het nieuwe stadhuis krijgen alle diensten, samen met het OCMW, tegen medio 2018 een centrale plek op de site van de oude rijkswacht-kazerne aan de Guffenslaan. Dat zal een nog efficiëntere dienstverlening opleveren. De oude kazerne ondergaat een grondige renovatie. Achter de kazerne verrijst een moderne, duurzame nieuwbouw van 17.000 m².

BEZOEK? Via een uitgestippelde route doorheen de Oude Rijkswacht-kazerne en de parkeergarage van de nieuwbouw maak je kennis met alle facetten van het project. Zo krijg je tegelijk een duidelijk beeld van de geschiedenis van het gebouw en van de nieuwe ontwerpen. Onderweg is er animatie voorzien zoals een knutselstand en een gocartparcours.

WAAR? Aan de Guffenslaan 18

PARKEREN? TT-parking (Capucienenstraat) of aan het Cultuurcentrum (Kunstlaan)



STELPLAATS DE LIJN

De Lijn bouwt in de Crutzenstraat een nieuwe stelplaats. Op het terrein van 6,5 ha komt naast een busstelplaats ook een onderhoudscentrum, een rijkschool, een magazijn, was- en tankinstallaties en kantoren. Bij het ontwerpen en uitvoeren wordt zuinig omgesprongen met ruimte en energie.

BEZOEK? Je wordt in groep rondgeleid over de werf, deels doorheen de reeds opgetrokken ruwbouw. Gidsen geven uitleg over gebruikte materialen en technieken, met extra aandacht voor duurzame concepten en de doordachte inpassing in de omgeving.

WAAR? Aan de Crutzenstraat in Kuringen

PARKEREN? Parking van warenhuis Carrefour (kruispunt Singel/Kuringersteenweg)



BLAUWE BOULEVARD

Via het stadsontwikkelingsproject Blauwe Boulevard moet de Kanaalkom opnieuw aansluiting vinden bij de bruisende binnenstad. Het project biedt extra woonegelegenheden, handels- en horecaruimte, parkeerplaatsen en een heringericht openbaar domein. Quartier Bleu maakt deel uit van de Blauwe Boulevard waartoe ook de private woonprojecten Stadshaven, De Kaai en Zuidzicht horen.

BEZOEK? Je kan het uitkijktplatform voor de werf van Quartier Bleu bezoeken. Hier krijg je een goed zicht op alle verschillende aspecten van dit ambitieuze project.

WAAR? Aan het kruispunt van de Thonissenlaan met de Slachthuiskaai

PARKEREN? Parking Gelatine aan de verbindingsweg tussen de Slachthuiskaai en de Lazarijstraat



HOGEDIJF - CAMPUS BANNEUX

Het OCMW Hasselt bouwt 2 nieuwe woonzorgcampussen die het ruim 40 jaar oude Woonzorgcentrum Zonnestraal zullen vervangen. In de Banneuxwijk is hiervoor een nieuwbouw in uitvoering met 120 woonzorggelegenheden voor senioren, een Dagzorgcentrum, een Lokaal Dienstencentrum en 22 serviceflats. Tegelijk wordt aan de rand van het Hasseltse stadspark het bestaande bijgebouw van het woonzorgcentrum, met woonst voor 60 senioren, uitgebreid tot een woonzorgcentrum met 150 wooneenheden en een dagzorgcentrum. Volgens de huidige werfplanning zullen beide campussen operationeel zijn eind 2016.

BEZOEK? Je wordt rondgeleid op de werf HOGEDIJF - Campus Banneux en maakt zo kennis met alle functionaliteiten die op deze campus zullen ingebed worden.

WAAR? Aan de Hadewijchlaan in de Banneuxwijk

PARKEREN? Parkeergelegenheid in de onmiddellijke omgeving

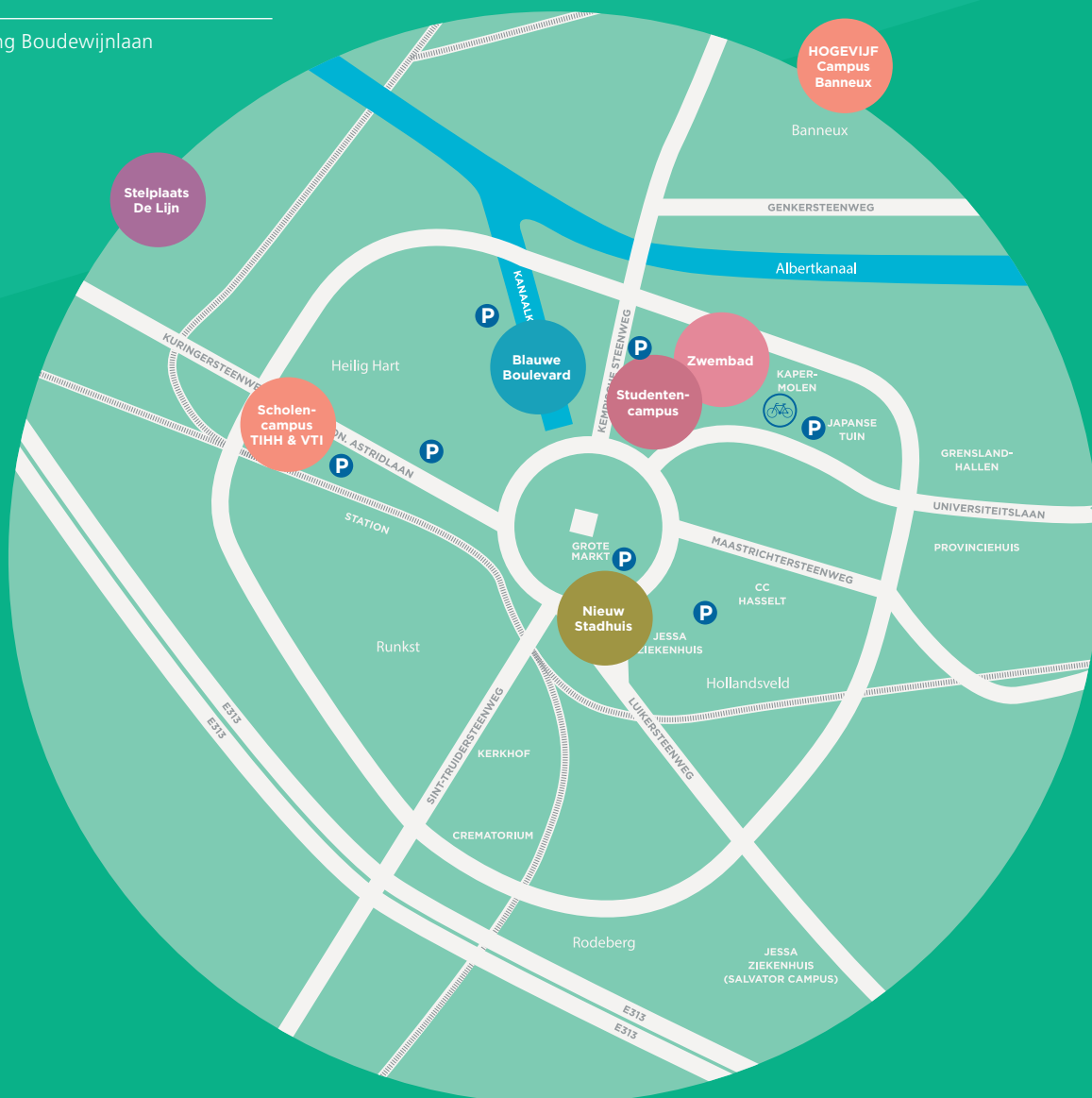


UITLEENDIENST FIETS



Om je vlot tussen de verschillende deelnemende werven te verplaatsen, kan je tijdens de Open Wervendag van 10 tot 17 uur op de parking van de Boudewijnlaan gratis een fiets van de stad Hasselt uitleenen.

WAAR? Parking Boudewijnlaan



www.hasselt.be/stadmeteenplan