

RUIMTELIJK PLAN VOOR EXTRA WONINGEN, BEDRIJVEN EN WINKELS IN GENK EN HASSELT IS KLAAR

Ikea krijgt stek in Hasselt

BRUSSEL - De Vlaamse regering heeft vrijdag het gewestelijke ruimtelijk uitvoeringsplan (gup) voor Hasselt en Genk vastgelegd. "In dit plan staan de krijtlijnen van hoe de ruimte in Hasselt en Genk mag worden ingedeeld", zegt minister van ruimtelijke ordening Philippe Muyters (N-VA). Een van de belangrijkste punten in dit plan is de inplanting van Ikea.

In de buurt tussen E313 en Sint-Truidersteenweg (Biezenstraat) in Hasselt komt een Ikea (nummer 1 op de grote kaart). "In die zone van 15 hectare is er 10 hectare voorzien voor Ikea en 5 hectare voor andere grote baanwinkels", zegt de Hasseltse schepen van ruimtelijke ordening Tom Vandeput (CD&V). Maar van de 37 hectare kmo-zone die er rond was voorzien, is geen sprake meer. "De werkgevers wilden die zone niet", zegt Vlaams minister Lieten (sp.a). "Bizar."

De Limburgse sociale partners - Voka, VKW, Unizo en ACV - hopen op beter en meer. Ze wachten nog altijd op de ontwikkeling van de Groene Delle (Lummen Zuid) tot een bedrijventerrein. ABVV is het daar niet mee eens. "Gezien het belang van de komst van de Ikea, wilden we dit dossier niet verzwaren door daar ook nog een kmo-zone aan te koppelen", zegt Johann Leten van Voka. "Lummen Zuid ligt langs het kanaal en past ook in het ENA-netwerk."

Volgens Lieten is de kans dat de Groene Delle ooit industriegebied wordt zeer klein. "De natuur in dat gebied is belangrijk. Zowel CD&V als sp.a zijn daar trouwens tegen."

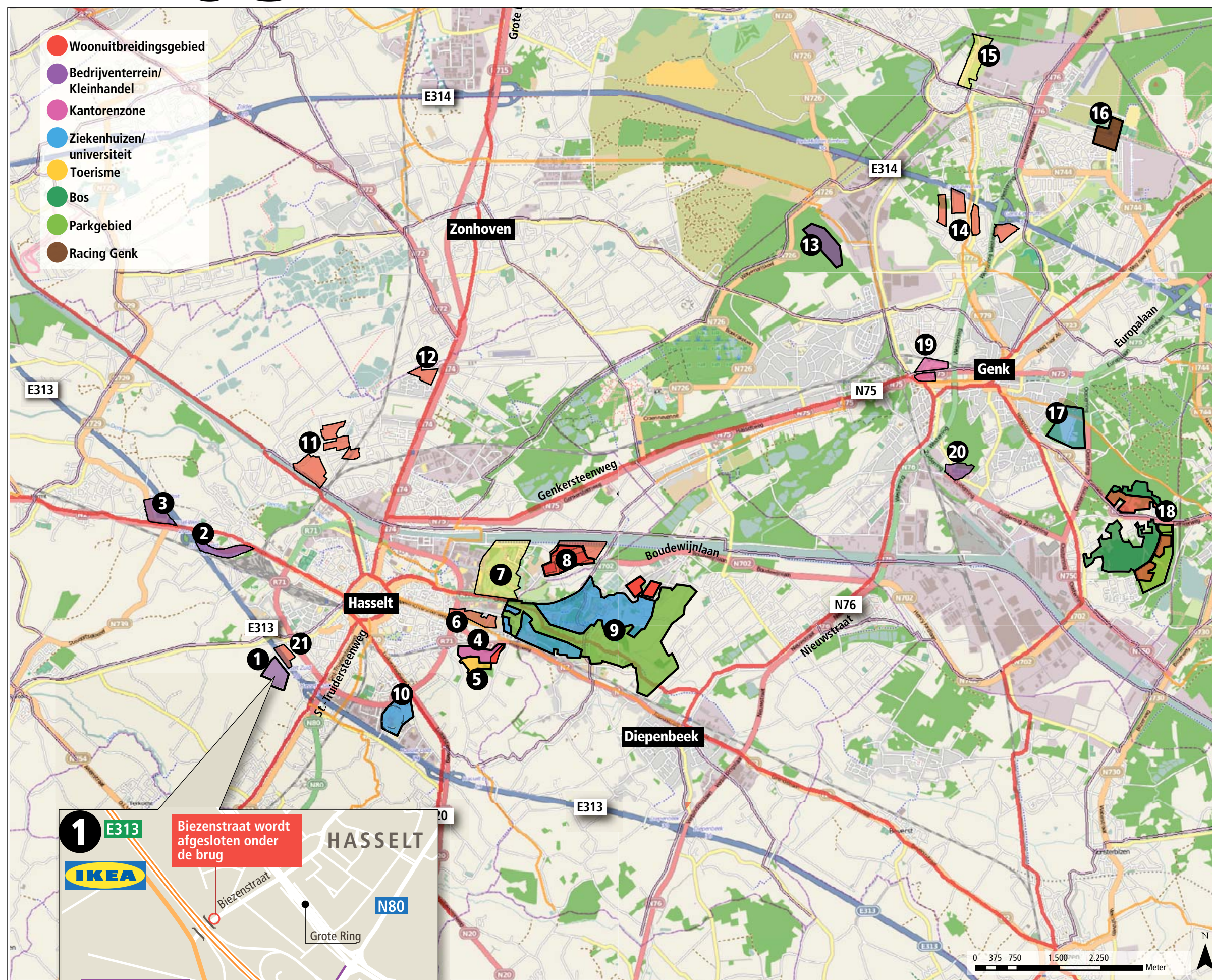
Ook burgemeester Hilde Claes ziet de Groene Delle niet zitten. "Uit een eerdere studie blijkt trouwens dat daar uiteindelijk maar een heel klein stukje van kon ontwikkeld worden als bedrijventerrein. We kunnen in Hasselt zoeken naar betere locaties voor extra bedrijventerreinen. We zijn in elk geval blij met de jobs die Ikea oplevert."

Het plan wordt binnenkort openbaar gemaakt. Voor een periode van 60 dagen kan iedereen nog bezwaren indienen. Daarna volgt de definitieve goedkeuring.

In een eerdere versie van het plan stonden ook woonuitbreidingsgebieden in Zonhoven en Diepenbeek ingekleurd. Die zijn geschrapt omdat deze gemeenten niet konden aantonen dat ze die extra ruimte nodig hadden.

Liliana CASAGRANDE

U kan het plan over enkele weken raadplegen via www.ruimtevlaanderen.be



Het begin van de Biezenstraat tegenover garage Billen op de Sint-Truidersteenweg.

Foto Tom PALMAERS

WERKEN EN WINKELN

- De zone achter bloemenwinkel Thomas wordt ingekleurd als kmo-zone.
- Ook de Hyper Carrefour wordt nu bedrijventerrein of kleinhandelszone.
- "Tussen broodjesbar Woody's en de Renault Garage komt ook een nieuwe kmo-zone van 10 hectare", zegt schepen Tom Vandeput.
- Zone rond KRC Genk voor sport, recreatie en kleinhandel (46 ha, foto).
- Zonhoverheide, uitbreiding van bedrijventerrein (40 ha).
- Kantoorzone tussen de Jaarbeurslaan en de Europalaan (15 ha).
- Zuiderring/Bosdel zone voor handelszaken met weinig publiek (zoals een bandencentrale), 11 ha.



Belga

"WK-mascotte" in Zoo Antwerpen geboren

ANTWERPEN - In de Zoo van Antwerpen is dit jaar voor het eerst een kogelgordeldier geboren. De geboorte dateert al van 30 juni, maar het dierje werd volgens de Zoo de voorbije maanden afgeschermd om voldoende aan te sterken.

Vanaf vrijdag valt het door het publiek te bewonderen. Dat is allicht niet toevallig, want het kogelgordeldier is de mascotte van het wereldkampioenschap voetbal van volgend jaar in Brazilië, waarvan gisterenmiddag de loting plaatsvindt. "Nu onze Rode Duivels volop Braziliaanse plannen maken, blijven wij in de Zoo niet achter", klinkt het vrijdag in een persbericht. "De mascotte Fuleco van het wereldkampioenschap voetbal in Brazilië is een kogelgordeldier en ook onze kogelgordeldieren hebben gescoord."

Belga

UNIVERSITEIT/ZIEKENHUIZEN

- De universiteitscampus wordt voor een stuk ingekleurd als parkgebied. En voor de rest als zone voor openbaar nut. Er komt ook een woonuitbreidingszone aan.
- Ziekenhuis Jessa kan uitbreiden in de buurt van Salvator.
- Groeiimte voor het ZOL.

WONEN

- Wolse, ten oosten van de Grote Ring, richting Diepenbeek, wordt een woonuitbreidingsgebied van 15 hectare.
- In Godsheide komt ten zuiden van het kanaal een groot woonuitbreidingsgebied. In de oorspronkelijke plannen stonden ook een paar zones ten noorden van het kanaal zo ingekleurd, maar daar kan voorlopig niet worden gebouwd. "We willen ook niet dat Godsheide ontploft", zegt burgemeester Claes.
- Woonuitbreidingsgebied Hommelheide, ten noorden van het kanaal in Kuringen (42 ha).
- Woonuitbreidingsgebied in Kiewit (9 ha).
- Woonuitbreidingsgebied Oud-Winterslag in de buurt van de E314 (33 ha).
- Woonuitbreidingsgebied en groene zone in Slelderlo.
- Woonuitbreidingsgebied aan Ikea, tussen Grote Ring en E313 (8 ha).

RECREATIE

- Een bestaand voetbalveld achter de Renault-garage in Hasselt wordt ingekleurd als recreatiezone.
- Het golfterrein van Hasselt wordt ook ingekleurd als recreatiezone.
- De vroegere zoo van Zwartberg wordt een zone voor dags- en verblijfsrecreatie (26 ha). Hier is het project van Koen Vanmechelen gepland (zie ook p. 27).

Belga