

Neuchâteau

E25

E25

ASP-1
Dessus du
Ruisseau de Ligne

ASP-2

ASP-3

ASP-4

ASP-5

Leglise

La Claire Fagne

Le Chênet

Cherpeai

Marbay

Cousteumont

Bernimont

Bois de
Burnaimont

Gros
Bois

Bois Brûlé

Wittemont

Chap. N.-D. de Bon Secours

Champs Mayer

Offaing

Namoussart

Anc. Min.
de Luridomtaine

La Petite
Fagne

Bois I

Chap.

Nouveau projet éolien à Léglise: 5 éoliennes à proximité de l'autoroute E25/E411

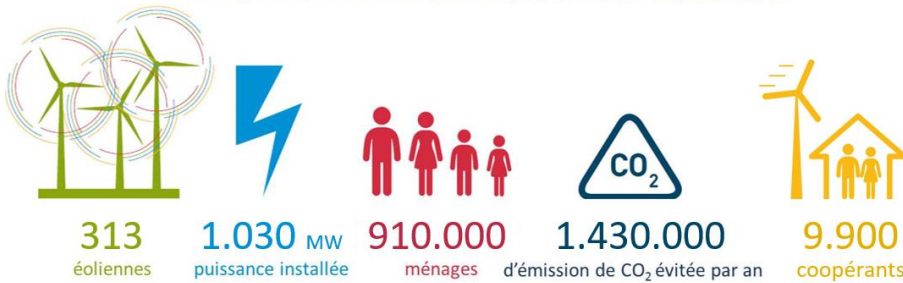
Présentation du project

- 5 éoliennes d'une puissance nominale maximale de 20 MW.
- Production annuelle d'électricité verte estimée d'environ 50.000 MWh, soit l'équivalent de la consommation de plus de 14.000 familles.
- Emissions de CO2 évitées annuellement d'environ 22.800 tonnes, soit l'équivalent des émissions de plus de 9.700 véhicules par an.



Parc éolien Perwez

Le Groupe Aspiravi: **une croissance durable depuis 2002**



Aspiravi, que faisons-nous?

Aspiravi réalise, exploite et investit dans des projets pour la production d'énergie renouvelable. Nous exploitons aujourd'hui 313 éoliennes en Belgique, en mer du Nord et à l'étranger. La totalité des parcs éoliens d'Aspiravi génère annuellement une production d'électricité verte équivalente à la consommation de plus de 910.000 familles.

www.aspiravi.be

Participation citoyenne

Depuis 2010, Aspiravi a développé deux sociétés coopératives au nord du pays dans lesquelles les citoyens peuvent investir dans nos projets d'énergie renouvelable. Le prix d'une part est de € 125, avec un maximum de 24 parts par personne.

A ce jour, les deux SCRL comptent presque 10.000 coopérants, avec un capital de plus de 26 millions d'euros.

Ainsi chaque citoyen peut contribuer personnellement à la production d'énergie durable et locale, pour l'avenir des prochaines générations en échange d'un rendement considérable attendu!

Une telle coopérative pourra également être développée dans le cadre du projet éolien à Léglise.

L'ÉNERGIE ÉOLIENNE l'énergie du futur!

Quelques atouts de l'énergie éolienne

- Le vent est une source inépuisable d'énergie. Le vent est toujours de stock.
- Le vent est une source d'énergie pure, qui ne pollue pas l'environnement.
- Le vent est une source d'énergie durable, qui n'émet pas de gaz nuisible responsable du réchauffement climatique.

