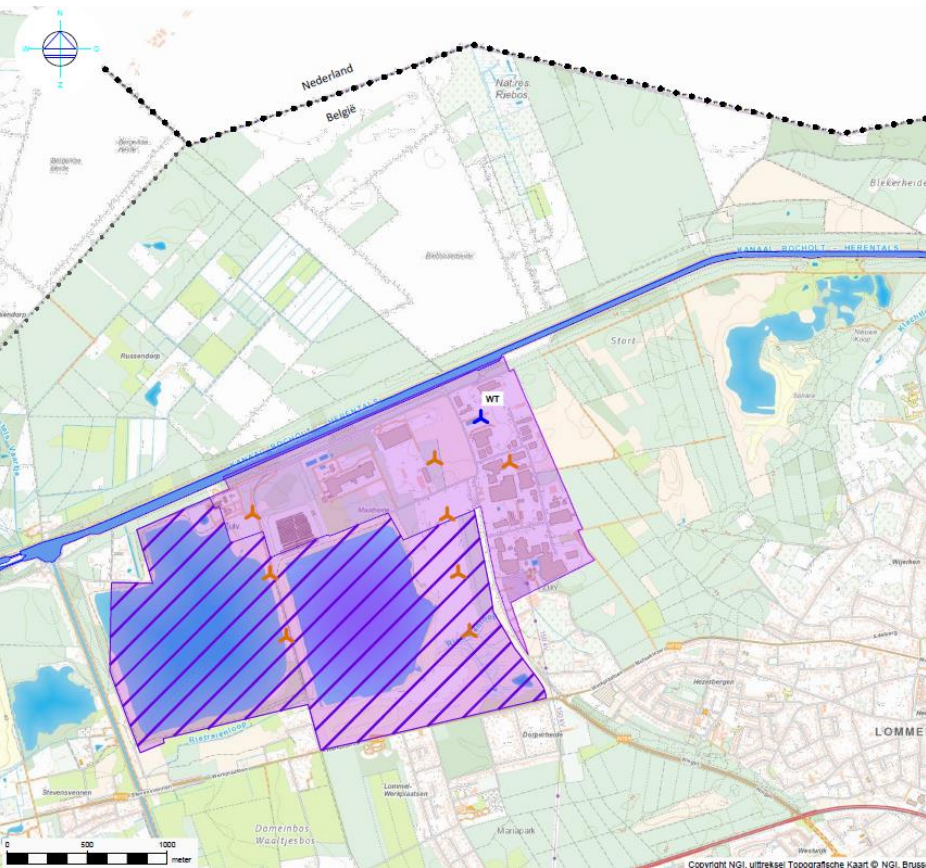


Nieuw windenergieproject: 1 windturbine op bedrijventerrein Lommel Maatheide



Projectbeschrijving

Het betreft een aanvraag voor de bouw en exploitatie van één windturbine op het bedrijventerrein Lommel Maatheide.

Deze windturbine vormt een ruimtelijke uitbreiding op de reeds vergunde windturbines van andere ontwikkelaars op het bedrijventerrein.

De geplande windturbine kan 8.500 MWh per jaar produceren, wat equivalent is met het elektriciteitsverbruik van ongeveer 2.430 gezinnen.

Dit vertaalt zich in een vermeden CO₂-uitstoot van ca. 3.885 ton/jaar en is dus een mooie bijdrage tot de klimaatdoelstellingen.

Openbaar onderzoek m.b.t. de omgevingsvergunningsaanvraag:

van 18/07/2019 tem. 16/08/2019

De inplanting is gekenmerkt door zeer ruime afstanden tot woningen en woonzones (> 1,1 km). Het aspect natuur werd in detail onderzocht onder de vorm van een passende beoordeling.

Limburg win(d)t nv wil bij de realisatie van het windenergieproject zoveel mogelijk burgers betrekken via haar coöperatief model. Bij de realisatie van het project zal bijgevolg campagne gevoerd worden om de omwonenden hierbij zoveel mogelijk te informeren. Zij zullen de mogelijkheid geboden worden om te participeren door het aankopen van deelbewijzen.



Windpark op bedrijventerrein Hasselt Centrale Werkplaatsen



Limburg win(d)t nv en Lommel win(d)t nv

Limburg win(d)t is een nv, opgericht door Aspiravi nv en LRM. De aandeelhouders van Aspiravi nv zijn een 100-tal Belgische gemeenten. Alle Limburgse gemeenten zijn aandeelhouder van Aspiravi nv via de holding Nuhma, het Limburgs klimaatbedrijf, goed voor bijna 40 procent van de Aspiravi-aandelen.

Limburg win(d)t nv onderzoekt waar er in Limburg windmolenparken kunnen komen en realiseert die ook. Zo blijft het aandeel van hernieuwbare energiebronnen groeien. Die inspanningen passen in het plan om de provincie Limburg tegen 2050 klimaatneutraal te maken.

Momenteel worden op Lommels grondgebied reeds 5 windturbines door Lommel win(d)t geëxploiteerd die een samenwerking betreft tussen Stad Lommel, LRM en Limburg win(d)t.



www.limburgwindt.be



Windpark Lommel Kristalpark

Enkele troeven van windenergie

- Wind is een onuitputtelijke bron van energie.
- Wind is steeds voorradig.
- Wind is een zuivere energiebron die het milieu niet vervuult.
- Wind is een duurzame energiebron waarbij geen schadelijke gassen vrijkomen die verantwoordelijk zijn voor de opwarming van de aarde.
- Wind kan vrij eenvoudig en efficiënt worden omgezet in elektrische energie.

Participatie voor burger-coöperanten

Limburg win(d)t nv zorgt ervoor dat buurtbewoners mee kunnen investeren in en genieten van de opbrengsten van haar windenergieprojecten via de **coöperatieve vennootschap Limburg wind cvba**, die midden 2019 reeds **meer dan 6,800 coöperanten** telt en hen voor het werkjaar 2018 een **dividend van 3,75%** uitkeerde.



www.limburgwind.be

Coöperanten van Limburg wind cvba kunnen **groene, lokaal geproduceerde, energie** aankopen aan een **voordelig** tarief bij **Aspiravi Energy**. Bovendien ondersteunt elke klant van Aspiravi Energy een **sociaal** doel.



www.aspiravi-energy.be



Windpark Lommel Umicore