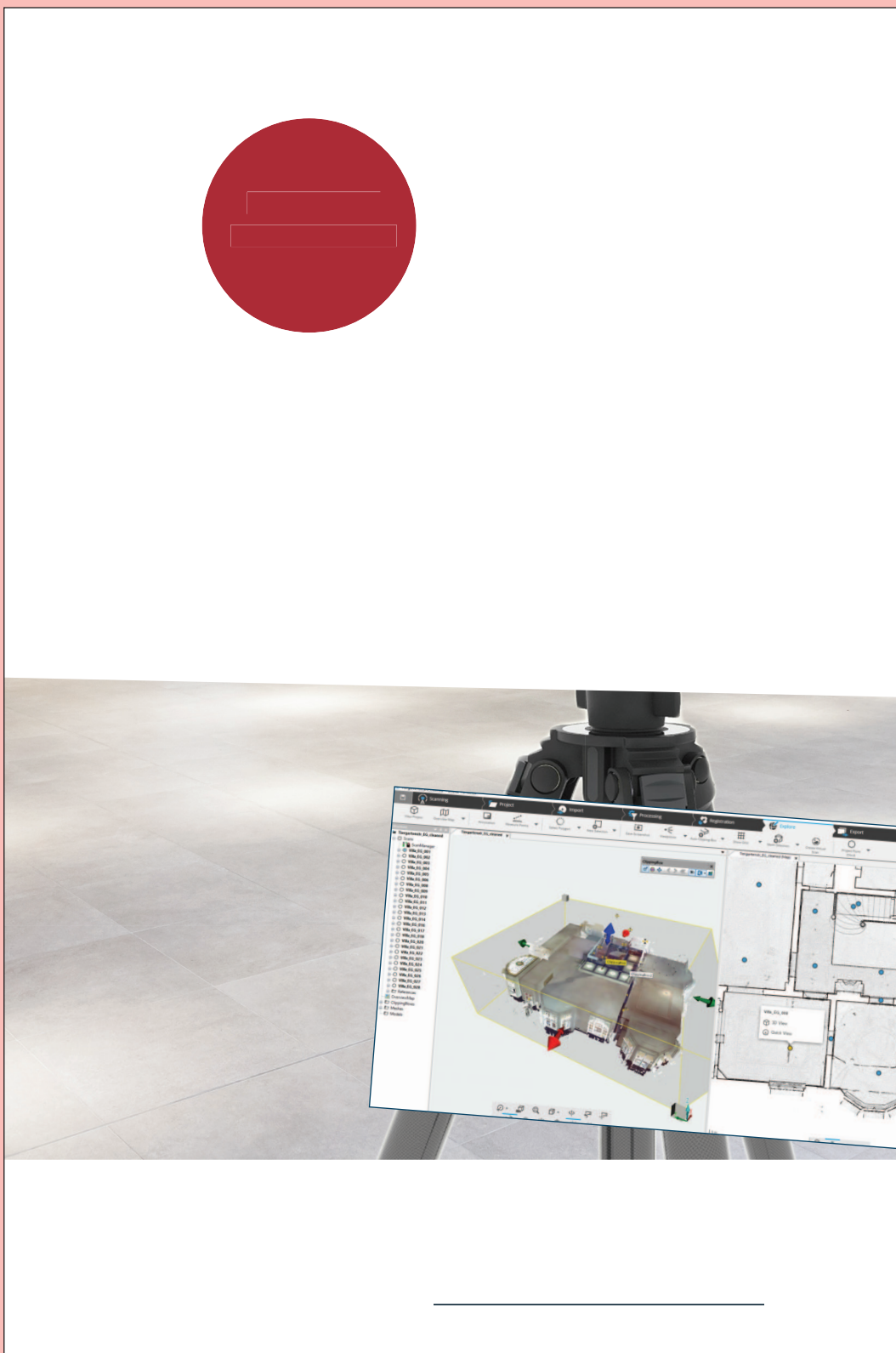


# bouwkroniek

## UW AFSPRAAK MET DE BOUW

09 | 01-03-2019

Burgemeester Etienne Demunterlaan 3 bus 6 | 1090 Jette | Tel. 02 894 29 00 | P911878



### DE BOUWACTIVITEIT

Vlaamse bouwsector de  
voorbije dertig jaar nooit  
zo optimistisch

---

Leuven bouwt parking voor  
4.000 etsen

---

### VERENIGINGEN EN EVENTEMENTEN

Mamout, Havana, Dial  
Architects en Steven  
Beckers winnen BBA's

---

### ONDERNEMINGEN

Green Deal leidt bouw  
binnen in tijdperk van de  
circulaire economie

---

### BOUWVACATURE

EBP

GEMEENTE MALDEGEM

# Ontginningsproject Elerweerd kan bijna starten

| PROJECTEN | KANTOORBOUW | GRIND |

Steengoed Projecten is begonnen met de voorbereidende grondwerken aan zijn nieuwe, bijna-energie neutrale (ben) kantoren in Dilsen-Stokkem. De symbolische eerste spadesteek was niet alleen voor het ontginningsbedrijf zelf, maar ook voor de omwonenden een langverwacht moment. Tegelijk werd immers de aftrap gegeven van het grootschalige Elerweerd-project. “Een onderzoek van de UHasselt maakte duidelijk dat de maatschappelijke meerwaarde van deze ontginningswerken er niet snel genoeg kan komen, zowel voor de natuur als voor de toeristische economie”, zegt Frank Liebens, directeur van Steengoed Projecten.



De symbolische eerste spadesteek voor het nieuwe kantoorgebouw gebeurde door (vanaf l.) Willy Naessens, Frank Liebens (directeur Steengoed Projecten), minister Lydia Peeters, Sofie Vandeweerd (burgemeester Dilsen-Stokkem) en Ton Driessen (voorzitter Steengoed Projecten).

De oplevering van het nieuwe Steengoed-kantoorgebouw is al voorzien voor de zomer van dit jaar. “Door hier 600.000 € in te investeren zijn we er zeker van dat we op de best mogelijke locatie gevestigd zijn om het langetermijnproject Elerweerd op te volgen”, aldus Liebens.

Het ben-pand werd ontworpen door architectenbureau Studio Segers uit Maaseik en wordt opgetrokken door bouwbedrijf Willy Naessens. Het heeft een grondoppervlakte van 400 m<sup>2</sup> en bestaat uit één bouwlaag van lokaal gewonnen en geproduceerde duurzame materialen en bouwgrondstoffen met in belangrijke mate (zicht)beton.

De ligging van het nieuwe kantoor past perfect in het totaalplaatje. Steengoed Projecten zit nu immers officieel in de laatste rechte lijn naar het verkrijgen van een omgevingsvergunning voor Elerweerd. Dit project heeft twee maatschappelijke functies: het verhogen van de rivierveiligheid bij hoge debieten in de Maas en het verbeteren van de riviernatuur. Die is immers uniek in

Vlaanderen en zal heel wat positieve invloeden uitoefenen op de toeristische aantrekkingskracht van het gebied. Dat werd voor reeds heringerichte gebieden uitgebreid onderzocht in een studie door de UHasselt, op aanvraag van Regionaal Landschap Kempen en Maasland (RLKM).

Het ontginnen van 170 ha grind en 64 ha vulzand langs de Maas is een goede zaak voor de mens, het milieu en de economie. Elerweerd maakt dus deel uit van een veelzijdige heropleving en verhoogde veiligheid van de regio. Dat werd wetenschappelijk aangetoond door de studie naar de maatschappelijke baten. Hieruit bleek dat de gerealiseerde herinrichtingsmaatregelen een jaarlijkse return van ruim 20 miljoen € hebben, met de grootste impact op het toerisme en de overstromingsbescherming. Ook biodiversiteit, tewerkstelling en educatie delen in de winst.

Om dit alles te bewerkstelligen komt er voor Elerweerd een nieuwe bewerkingsinstallatie (goed voor gemiddeld 1,5 miljoen

ton grind en zand per jaar), een nieuwe ontsluitingsweg met verhoogde berm en een irrigatienetwerk van 7 km als flankerende maatregel voor het verlies van landbouwareaal.

## DUURZAAM ONTGINNEN

De eerste spadesteek gebeurde in aanwezigheid van Vlaams minister van Begroting, Financiën en Energie Lydia Peeters. Het ontginningsbedrijf Steengoed kiest immers voluit voor hernieuwbare energie in de aandrijving van zijn technische installatie en kreeg daarvoor reeds een belangrijke subsidie van voormalig Vlaams minister Bart Tommelein, de voorganger van Peeters.

“Onze gebouwen zijn voor een derde verantwoordelijk voor het totale energieverbruik en de CO<sub>2</sub>-uitstoot. Dat aandeel willen we sterk terugdringen via de ben-norm die vanaf 2021 verplicht is bij nieuwbouw. Het siert Steengoed Projecten dat het voor zijn nieuwe kantoorgebouwen resoluut kiest voor bijna-energie neutraal. Daarmee draagt het bedrijf zijn steentje bij tot een duurzamere toekomst voor Vlaanderen”, aldus de minister.

“De energie zal op lichtrijke dagen worden opgewekt door een uniek drijvend zonnepanelenpark op de Meerheuvelpas van 5 ha, waarvan er maar enkele in Limburg zijn. Op het dak van het nieuwe kantoorgebouw worden eveneens zonnepanelen geïnstalleerd, maar het bedrijf gaat nog een stapje verder om te voldoen aan de ben-normen. Dat zal onder andere gebeuren met een geautomatiseerd verwarmings- en verlichtingssysteem en hemelwaterrecuperatie.